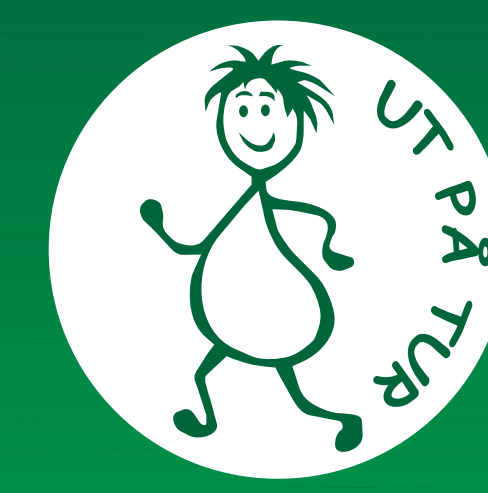




Turmuligheter i Ås kommune



Allemannsretten

Allemannsretten er en del av vår kultur. Til alle tider har allmennheten hatt rett til å ferdes i skog og mark, og til å høste av naturens goder. Retten baseres på at den frie ferdsel foregår uten nevneverdig ulempe for andre. Derfor innebærer retten også en forpliktelse til å forlate naturen i samme stand som vi ønsker å finne den.

Allemannsretten gir deg bl.a. rett til:

- å ferdes fritt til fots og på ski i naturen (begrensninger for innmark og plantefelt)
- å ferdes over dyrka mark om vinteren når den er snødekt eller frosset
- å ta pauser, raste, slå leir og overnatte i skogen
- å sykle langs større stier og veier i skogen

Allemannsretten gir deg også plikter. Vi må:

- ikke skade naturmiljøet
- ta hensyn til næringsutøvelse som jord- og skogbruk
- ta hensyn til andre fritiltsfolk

Vi kan ikke:

- trække i dyrka mark eller eng
- ferdes i skogplantefelt på bar mark (planter under knehøyde)
- brekke, skjære eller på annen måte skade planter eller trær
- forstyrre dyr og fugler, inkludert reir og unger
- ødelegge gjerder

Husk også:

- alle må rydde opp etter seg
- ingen må kaste avfall i naturen
- bruk av ild og opptenning av bål er forbudt i perioden 15/4–15/9, forøvrig på eget ansvar
- motorferdsel i utmark er i utgangspunktet forbudt

Båndtvang

I perioden 1. april – 20. august er det båndtvang for alle hunder. Båndtvangstiden kan også utvides under ekstraordinære forhold for å beskytte villet i et område, f. eks. når det er mye snø.

§ 2: Sikring av hund

1. Hund skal føres i bånd eller være forsvarlig inngjerdet eller innstengt hele året.

a) i og i tilknytning til de boligområder/tettsteder og handelsområder i kommunen som er regulert til disse formålene og områdene på Campus-UMB.

b) på offentlig regulerte friområder i tettbebygde strøk

c) på offentlige områder regulert og tilrettelagt for lek og idrett

2. Av hensyn til husedyr på beite, gjelder utvidet båndtvang for hund f.o.m. 21. august t.o.m. 15. oktober i landbruksområdene hvor husedyr har rett til å beite og faktisk beiter i følgende deler av kommunen:

a) beiteområdene tilhørende UMB fra

Kilehagen/Vollebekk i syd til Syverud i nord, Nordrås, Frydenhaugjordet og Bjarnebekk.

3. Hund skal holdes i bånd på offentlig tilrettelagte badeplasser utover vanlig båndtvangstid frem til 15. september.

4. Hund skal føres i bånd i forbindelse med ferdsel i preparerte lysløyper i Ås kommune.

§ 4: Ro og orden

Av hensyn til alminnelig ro og orden og for å motvirke forurensning skal hundeeier eller fører av hund:

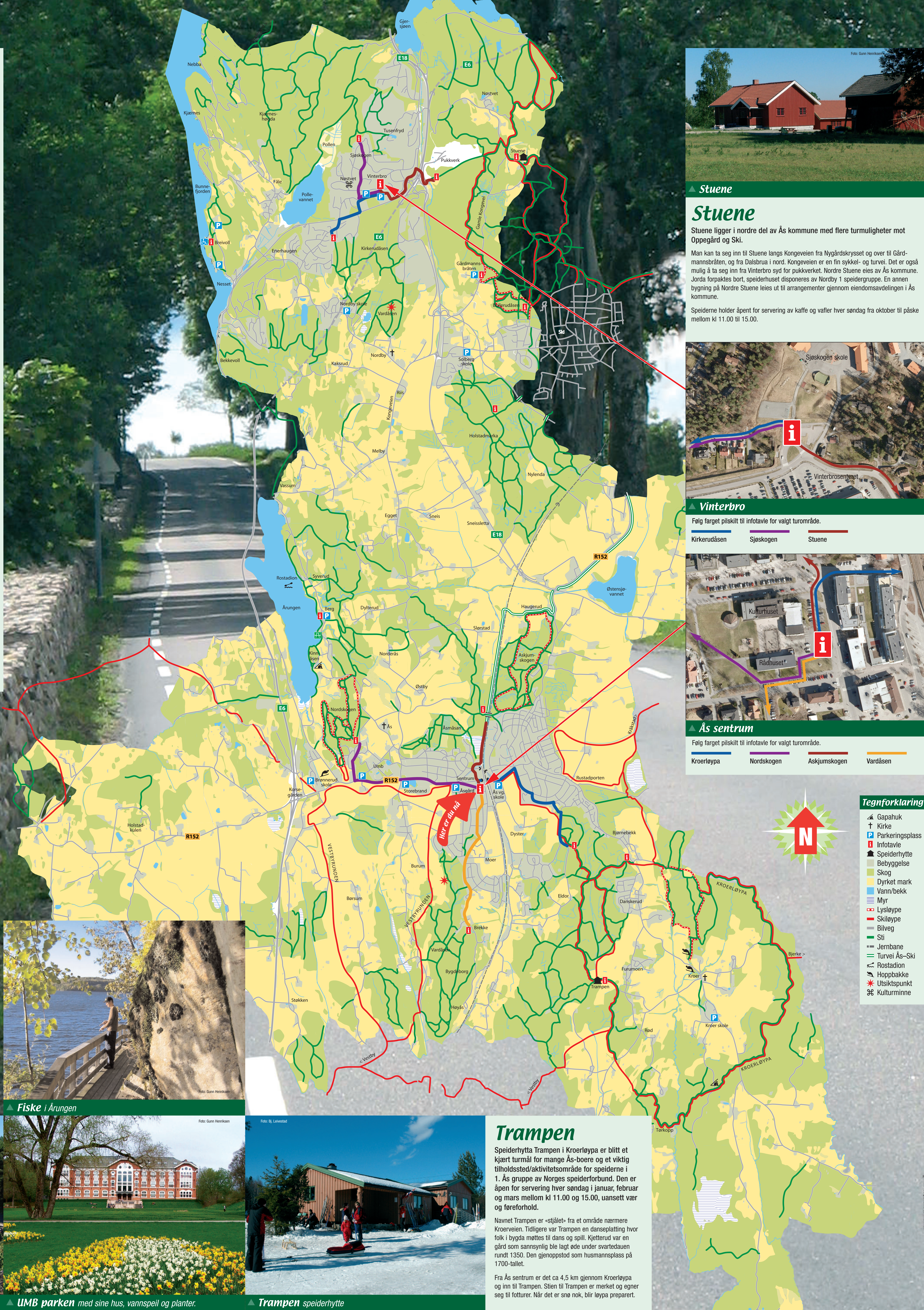
1. fjerne ekskrementer etter hund langs offentlige veier og på områder tilgjengelige for allmennheten i tettbygde strøk, på gravlund/ kirkegårder og langs turvei og turstier.

Turkart

Ås IL turkart over Ås, utarbeidet av Orienteringsgruppa fås kjøpt hos Erik Johansen AS og på biblioteket. Brosjyre over arboretet i Nordskogen fås kjøpt på Norsk Landbruksmuseum. Follo-kartet fås på Servicetorget på rådhuset. Se også kommunens hjemmeside på www.as.kommune.no

Fiske

Fiske kan du som på bilde gjøre i Årungen eller i Østensjøvannet. Husk bare at Østensjøvannet har restriksjoner, men fra utløpet til Bølstadbekken langs E 18 frem til Skuterudbekken kan det fiskes hele året. Gjersjøen og Breivoll gir også fine fiskemuligheter.



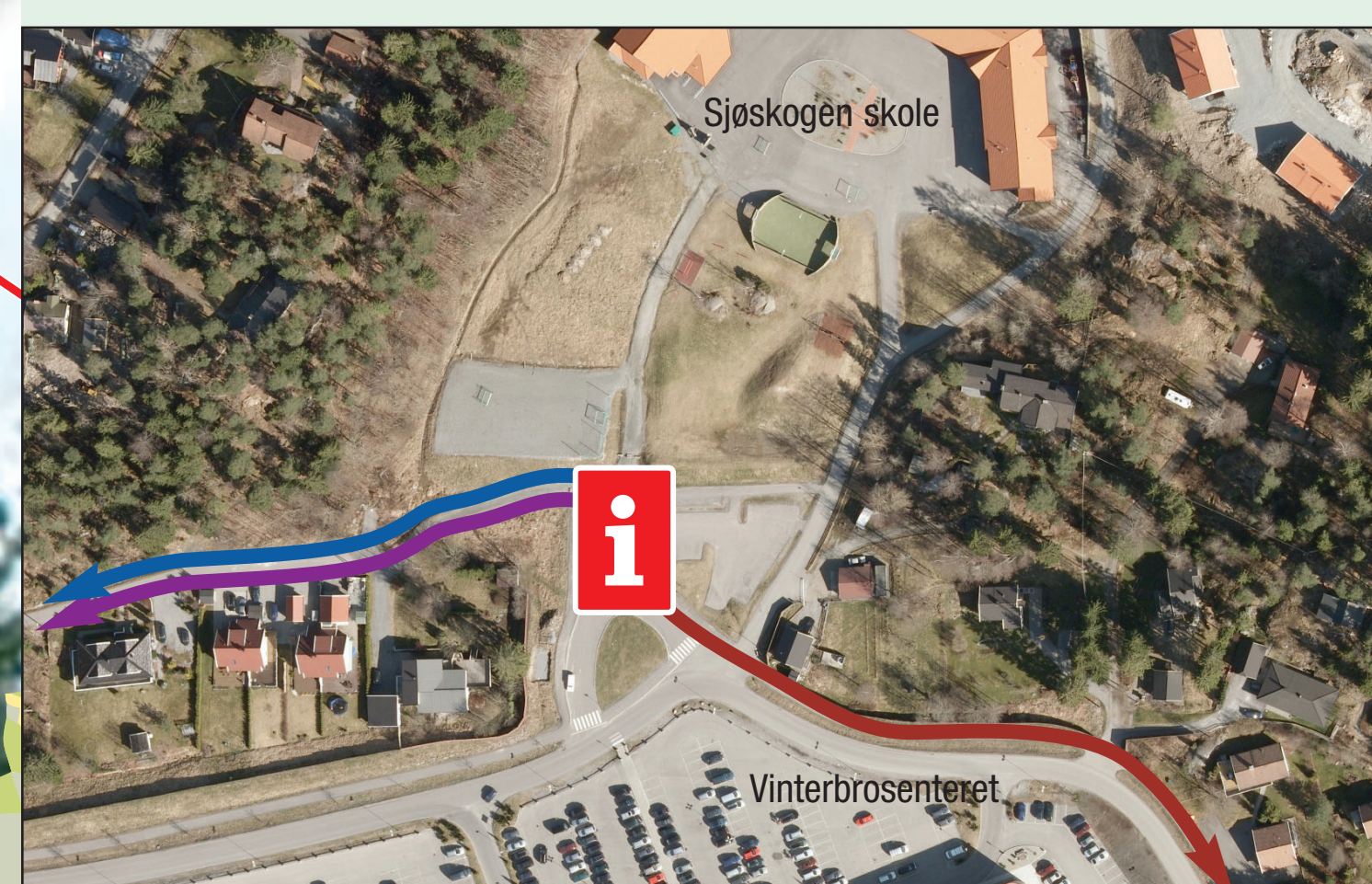
Stuenes

Stuenes

Stuenes ligger i nordre del av Ås kommune med flere turmuligheter mot Oppgård og Ski.

Man kan ta seg inn til Stuenes langs Kongeveien fra Nygårdsryset og over til Gårdmannsbråten, og fra Dalsbrua i nord. Kongeveien er en fin sykkel- og turvei. Det er også mulig å ta seg inn fra Vinterbro syd for pukkverket. Nordre Stuenes eies av Ås kommune. Jorda forpaktet bort, speiderhuset disponeres av Nordby 1 speidergruppe. En annen bygning på Nordre Stuenes leies ut til arrangementer gjennom eiendomsavdelingen i Ås kommune.

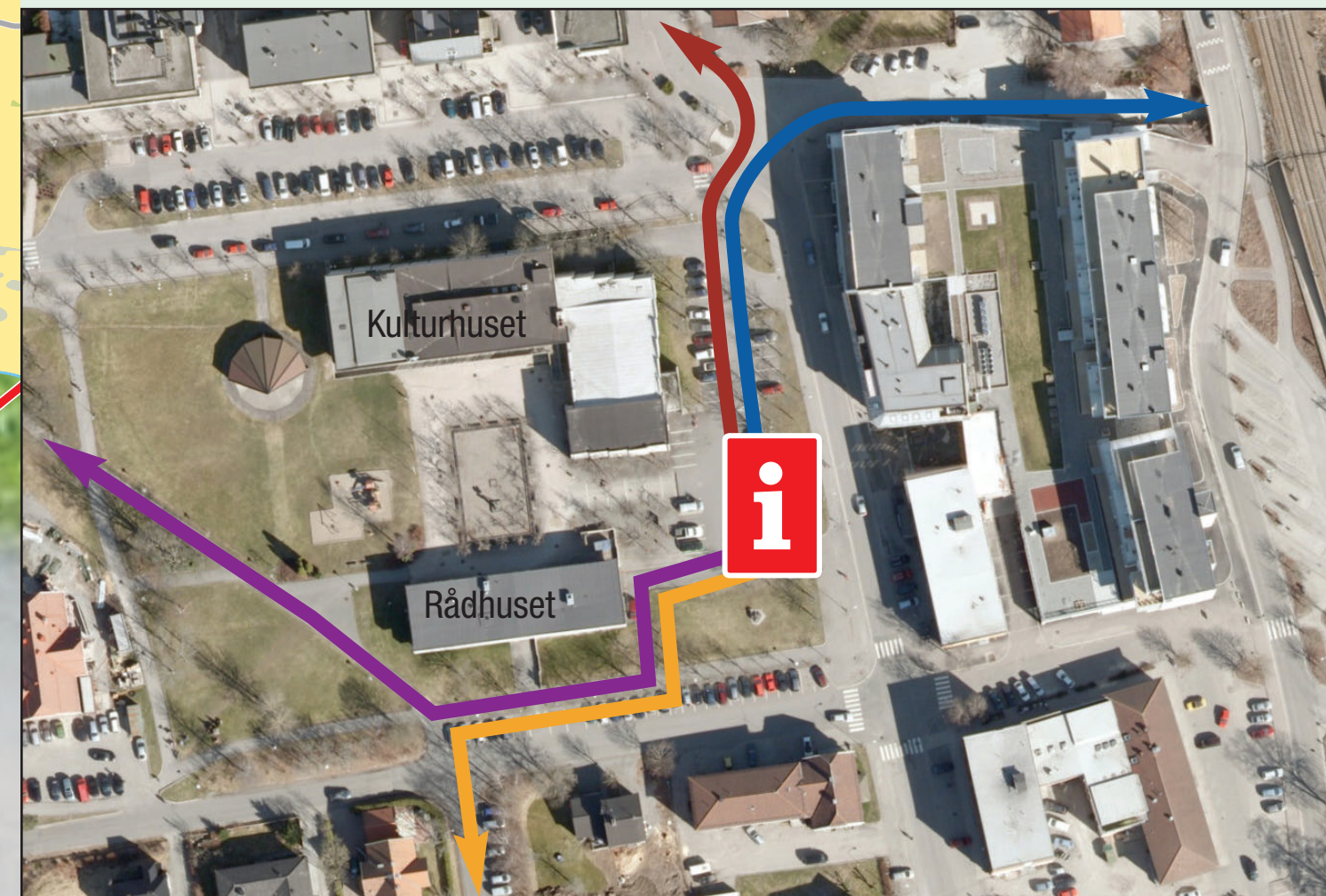
Speiderne holder åpent for servering av kaffe og vafler hver søndag fra oktober til påske mellom kl 11.00 til 15.00.



Vinterbro

Følg farget plis kitt til infotavle for valgt turområde.

Kirkerudåsen Sjøskogen Stuenes



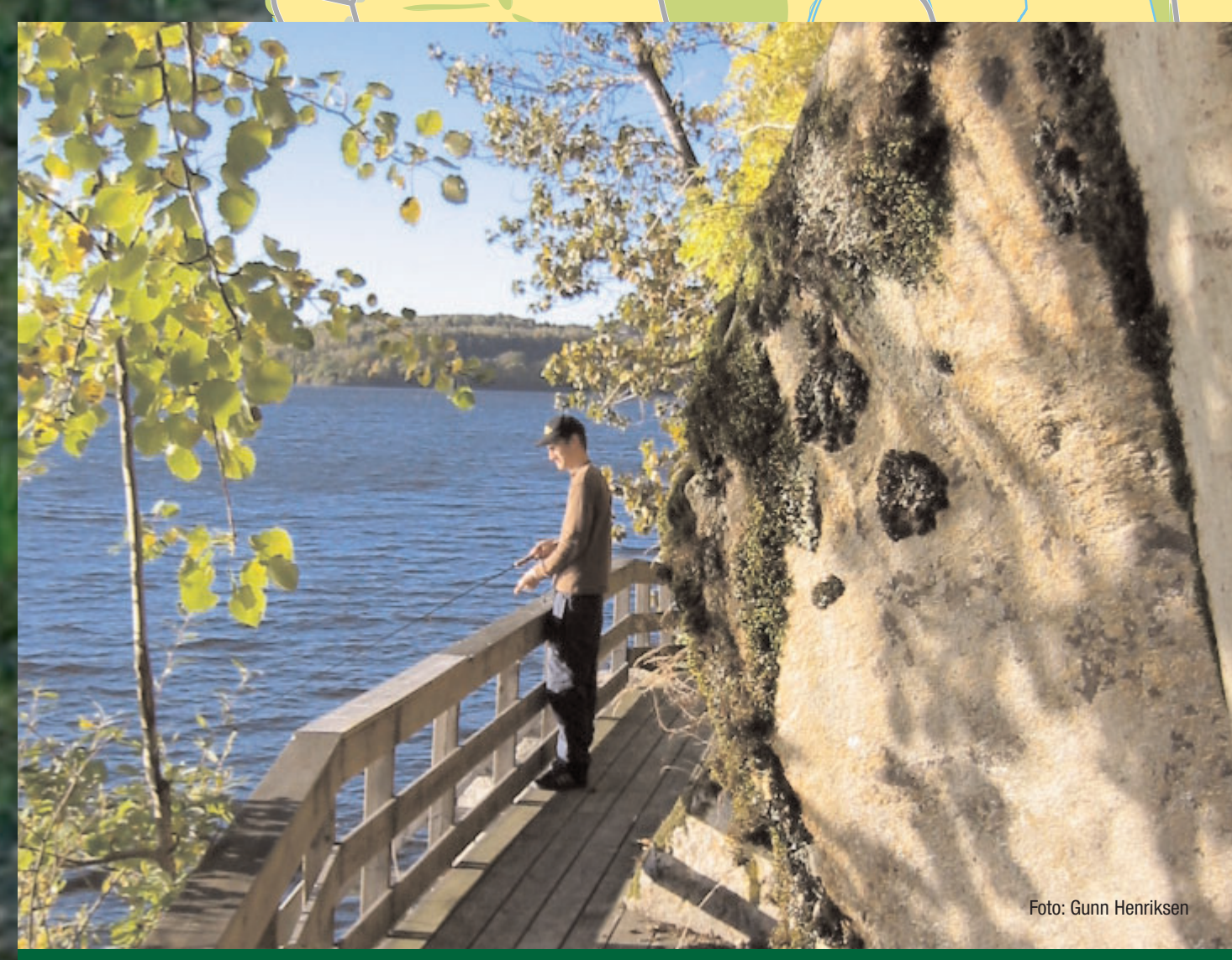
Ås sentrum

Følg farget plis kitt til infotavle for valgt turområde.

Kroerløypa Nordskogen Askjums skogen Vardåsen

Tegnforklaring

- ▲ Gaphuk
- † Kirke
- Ⓟ Parkeringsplass
- ℹ Infotavle
- 🏠 Speiderhytte
- 🏡 Bebyggelse
- 🌲 Skog
- 🟡 Dyrket mark
- 💧 Vann/dekk
- 🌊 Myr
- 🚶 Lysløype
- 🚶 Skiløype
- 🚶 Bilveg
- 🚶 Sti
- 🚶 Jernbane
- 🚶 Turvei Ås-Ski
- 🏠 Røstasjon
- 🏠 Hoppbakke
- 🌟 Utsiktspunkt
- 🏠 Kulturminne



Fiske i Årungen



UMB parken med sine hus, vannspill og planter.



Trampen speiderhytte

Trampen

Speiderhytta Trampen i Kroerløypa er blitt et kjært turmål for mange Ås-boere og et viktig tilholdssted/aktivitetsområde for speiderne i 1. Ås gruppe av Norges speiderforbund. Den er åpen for servering hver søndag i januar, februar og mars mellom kl 11.00 og 15.00, uansett vær og føreforhold.

Navnet Trampen er «stjålet» fra et område nærmere Kroerveien. Tidligere var Trampen en danseplatt hvor folk i bygda møttes til dans og spill. Kjetterud var en gård som sannsynlig ble lagt øde under svartedauen rundt 1350. Den gjenoppstod som husmannsplass på 1700-tallet.

Fra Ås sentrum er det ca 4,5 km gjennom Kroerløypa og inn til Trampen. Stien til Trampen er merket og egner seg til fottur. Når det er snø nok, blir løypa preparert.



Breivoll badestrand