



Naturbase

10.05.2016

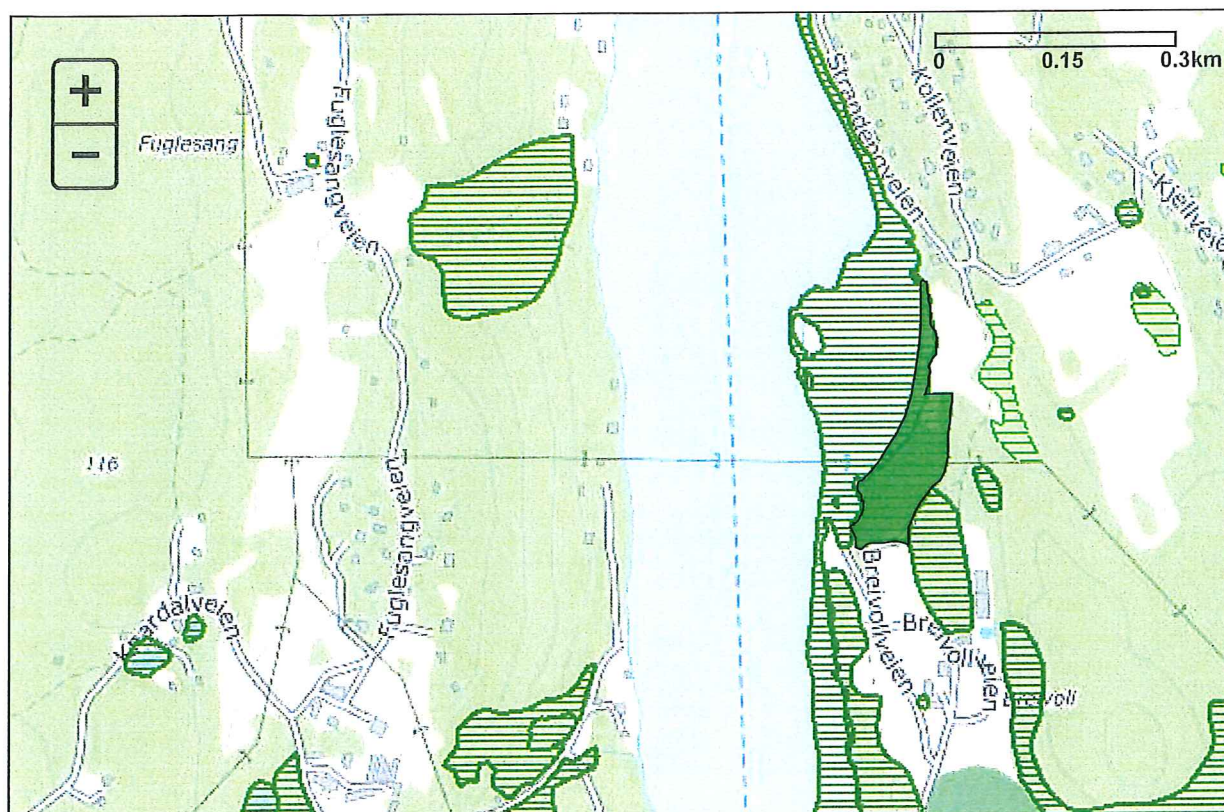
Fakta: Naturtype

Skorva

Id	BN00052001
Områdenavn	Skorva
Kommuner	Ås
Naturtype	Strandeng og strandsump
Utforming	
Verdi	Lokalt viktig
Utvalgt naturtype	Nei
Registreringdato	20.09.1999
Nøyaktighetsklasse	< 20 m
Tilstand	
MOB-Land prioritet	G Ikke vurdert
Modellert	
Gjennomsnittsdyp	
Forvaltningsplan	
Forvaltningsavtale	0
Forvaltningsavtale inngått	
Forvaltningsavtale utløper	
Bruk	
Påvirkningsfaktor	
Verdibegrunnelse	
Innledning	Lokalitetsbeskrivelsen er i sin helhet hentet fra Bratli (2000): Lokaliteten er en smal brem med strandeng utenfor svartorskog nord for gården Breivoll. Mindre partier med takrørsump og skrinne strandberg inngår også. Strandenga er nokså dårlig utviklet, men tas med da dette er en sjelden naturtype i Ås. Av arter kan nevnes klourt, strandkryp og gåsemure.
Beliggenhet	
Naturtyper	
Artsmangfold	
Påvirkning	
Fremmede arter	
Skjøtsel	
Landskap	
Mangler	
Totalareal	16 daa

Kilder

Navn	År	Tittel	Lenke	Kildetype
Bratli, Harald				Feltundersøkelser
Bratli, H.	2000	Biologisk mangfold i Ås kommune. Nijos rapport 05/2000.		Litteratur



Kartgrunnlag: Kartverket, Geovekst og kommuner



Naturbase

10.05.2016

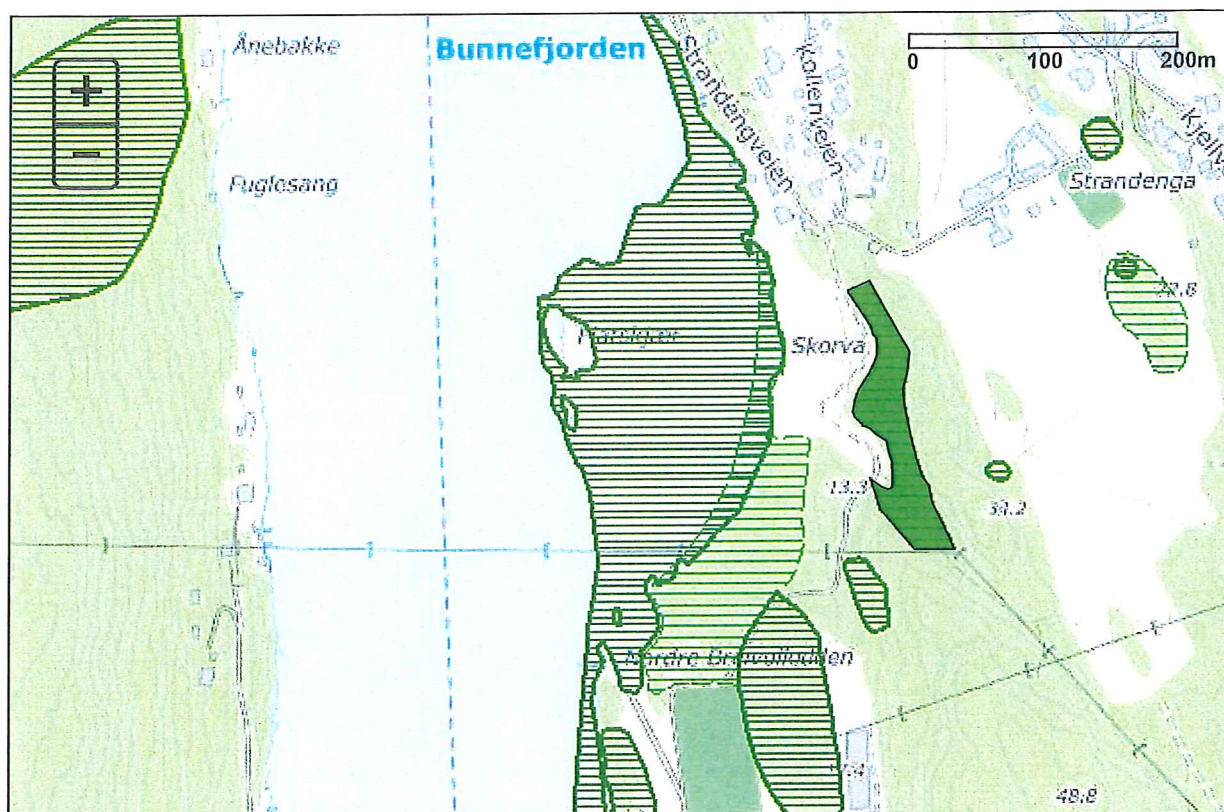
Fakta: Naturtype

Skorva Ø

Id	BN00051957
Områdenavn	Skorva Ø
Kommuner	Ås
Naturtype	Rik edellauvskog
Utforming	
Verdi	Lokalt viktig
Utvalgt naturtype	Nei
Registreringsdato	27.10.2004
Nøyaktighetsklasse	< 20 m
Tilstand	
MOB-Land prioritet	G Ikke vurdert
Modellert	
Gjennomsnittsdyp	
Forvaltningsplan	
Forvaltningsavtale	0
Forvaltningsavtale inngått	
Forvaltningsavtale utløper	
Bruk	
Påvirkningsfaktor	
Verdibegrunnelse	
Innledning	Lokalitetsbeskrivelsen er sist oppdatert av BioFokus nov. 2006. Lokaliteten ble sist befart høsten 2004. Temmelig ung skog etter uttak av store løvtrær for et par tiår siden. Enkelte store eik står som overstandere over ungsbogen. Ungskogen er tett og feltsjikt er derfor forholdsvis dårlig utviklet. Lokaliteten har potensiale på litt sikt om den blir skjøttet.
Beliggenhet	
Naturtyper	
Artsmangfold	
Påvirkning	
Fremmede arter	
Skjøtsel	Tynne oppslag av ask, rogn og eik. Fristille store eik
Landskap	
Mangler	
Totalareal	5,6 daa

Kilder

Navn	År	Tittel	Lenke	Kildetype
Klepsland, Jon T.				Feltundersøkelser
Blindheim, T.	2004	Oppdatering av naturtypekartet i Ås kommune. Siste Sjanse notat 2005-7.		Litteratur



Kartgrunnlag: Kartverket, Geovekst og kommuner



Naturbase

10.05.2016

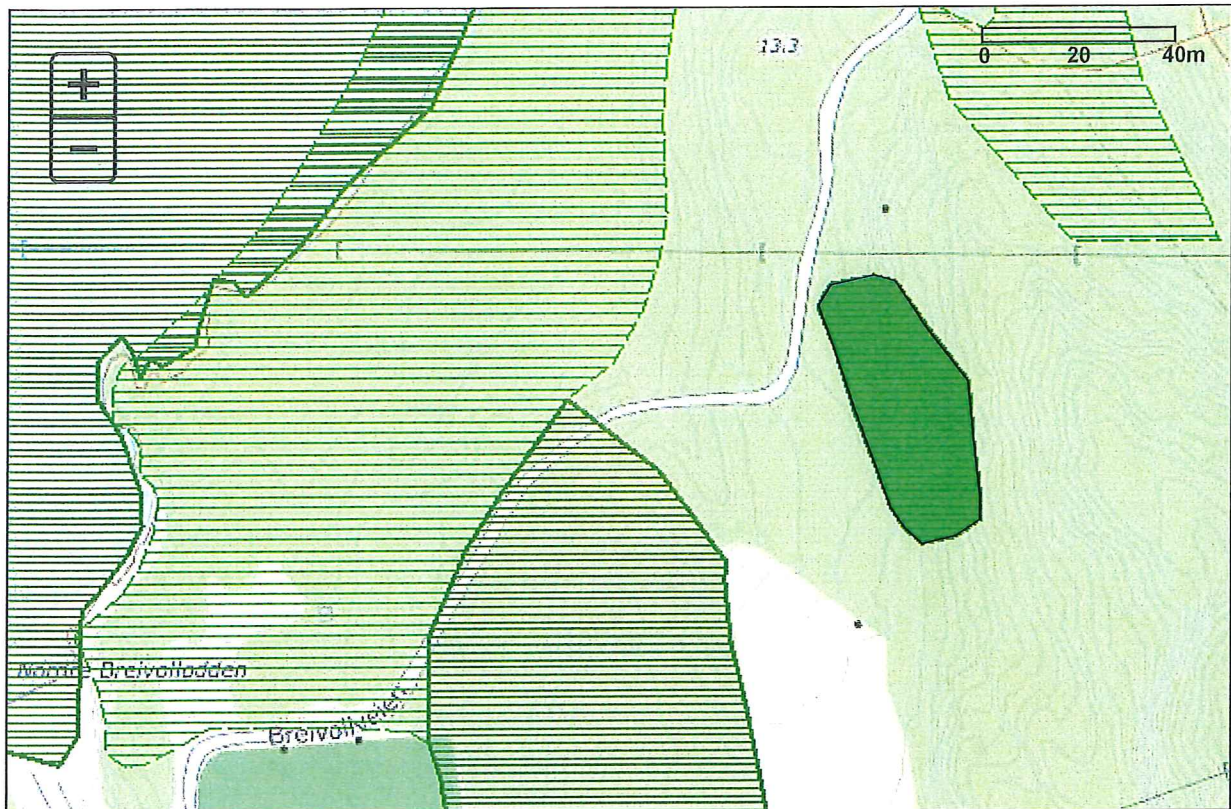
Fakta: Naturtype

Breivoll NØ

Id	BN00051956
Områdenavn	Breivoll NØ
Kommuner	Ås
Naturtype	Store gamle trær
Utforming	Eik
Verdi	Viktig
Utvalgt naturtype	Ja
Navn på utvalgt naturtype	U03 - Hule eiker
Registreringdato	27.10.2004
Nøyaktighetsklasse	< 20 m
Tilstand	
MOB-Land prioritet	G Ikke vurdert
Modellert	
Gjennomsnittsdyp	
Forvaltningsplan	
Forvaltningsavtale	0
Forvaltningsavtale inngått	
Forvaltningsavtale utløper	
Bruk	
Påvirkningsfaktor	
Verdibegrunnelse	Store gamle trær er generelt viktige for arter fra ulike organismegrupper. Treets størrelse og utforming gir verdi som viktig (B verdi).
Innledning	Lokalitetsbeskrivelsen er sist oppdatert av BioFokus nov. 2006. Lokaliteten ble sist befart høsten 2004. To store eik som måler ca. 100 cm i diameter, i skrånende terreng i utkant av furuskog.
Beliggenhet	
Naturtyper	
Artsmangfold	
Påvirkning	
Fremmede arter	
Skjøtsel	Fri utvikling, evt fremtidig fristilling
Landskap	
Mangler	
Totalareal	1,1 daa

Kilder

Navn	År	Tittel	Lenke	Kildetype
Klepsland, Jon T.				Feltundersøkelser
Blindheim, T.	2004	Oppdatering av naturtypekartet i Ås kommune. Siste Sjanse notat 2005-7.		Litteratur



Kartgrunnlag: [Kartverket](#), [Geovekst](#) og [kommuner](#)



Naturbase

10.05.2016

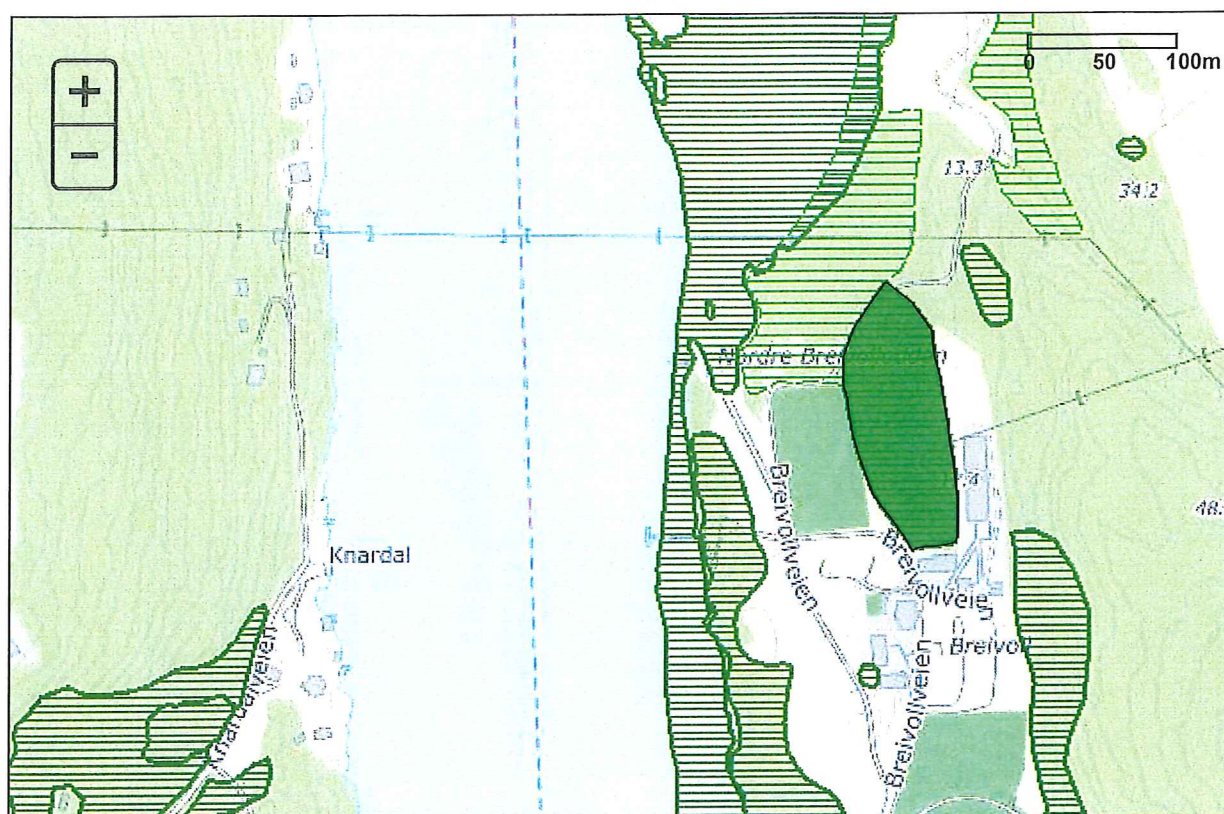
Fakta: Naturtype

Breivoll N

Id	BN00052002
Områdenavn	Breivoll N
Kommuner	Ås
Naturtype	Kantkratt
Utforming	
Verdi	Viktig
Utvalgt naturtype	Nei
Registreringdato	27.10.2004
Nøyaktighetsklasse	< 20 m
Tilstand	
MOB-Land prioritet	G Ikke vurdert
Modellert	
Gjennomsnittsdyp	
Forvaltningsplan	
Forvaltningsavtale	0
Forvaltningsavtale inngått	
Forvaltningsavtale utløper	
Bruk	
Påvirkningsfaktor	
Verdibegrunnelse	
Innledning	Lokalitetsbeskrivelsen er sist oppdatert av BioFokus nov. 2006. Lokaliteten ble sist befart høsten 2004. Grunnlendt berg/ tørrbakke med rik og variert karplanteflora. Spredte furu, eik og ask. Lokaliteten er noe negativt påvirket av tråkkslitasje, forsøpling og gjødsling på jordene i nærheten. Lokaliteten huser trolig en spesiell insektfauna og soppflora.
Beliggenhet	
Naturtyper	
Artsmangfold	
Påvirkning	
Fremmede arter	
Skjøtsel	Fri utvikling. Unngå tråkkslitasje, forsøpling og for sterk gjødselpåvirkning
Landskap	
Mangler	
Totalareal	9,7 daa

Kilder

Navn	År	Tittel	Lenke	Kildetype
Klepsland, Jon T.				Feltundersøkelser
Blindheim, T.	2004	Oppdatering av naturtypekartet i Ås kommune. Siste Sjanse notat 2005-7.		Litteratur



Kartgrunnlag: Kartverket , Geovekst og kommuner



Naturbase

10.05.2016

Fakta: Naturtype

Breivoll Ø

Id	BN00051958
Områdenavn	Breivoll Ø
Kommuner	Ås
Naturtype	Rik edellauvskog
Utforming	
Verdi	Viktig
Utvalgt naturtype	Nei
Registreringdato	27.10.2004
Nøyaktighetsklasse	< 20 m
Tilstand	
MOB-Land prioritet	G Ikke vurdert
Modellert	
Gjennomsnittsdyp	
Forvaltningsplan	
Forvaltningsavtale	0
Forvaltningsavtale inngått	
Forvaltningsavtale utløper	
Bruk	
Påvirkningsfaktor	
Verdibegrunnelse	
Innledning	Lokalitetsbeskrivelsen er sist oppdatert av BioFokus nov. 2006. Lokaliteten ble sist befart høsten 2004. Lokaliteten omfatter flere løvdominerte vegetasjonstyper. I vest strekker det seg mot nord og sør en brem med or-askeskog mellom jordekanten og åsskrenten. Gran overtar dominansen mot sør. Den mest omfattende delen av lokaliteten befinner seg i salen mellom to lave åsrygger og består av ulike løvskogsutforminger på veldrenert jordsmonn. Løvsuksesjoner og hasselkratt preger de flatere partiene, mens de sørvendte skråningene domineres av lind. Store deler av biotopen har rik markflora, også av sopp. Skogen er ganske ung og det er forholdsvis lite død ved. Lokaliteten fremviser biologiske kvaliteter ved høy løvtreandel, variert løvtresammensetning, god skogstruktur og rik markflora.
Beliggenhet	
Naturtyper	
Artsmangfold	
Påvirkning	
Fremmede arter	
Skjøtsel	Ikke-hogst

Landskap

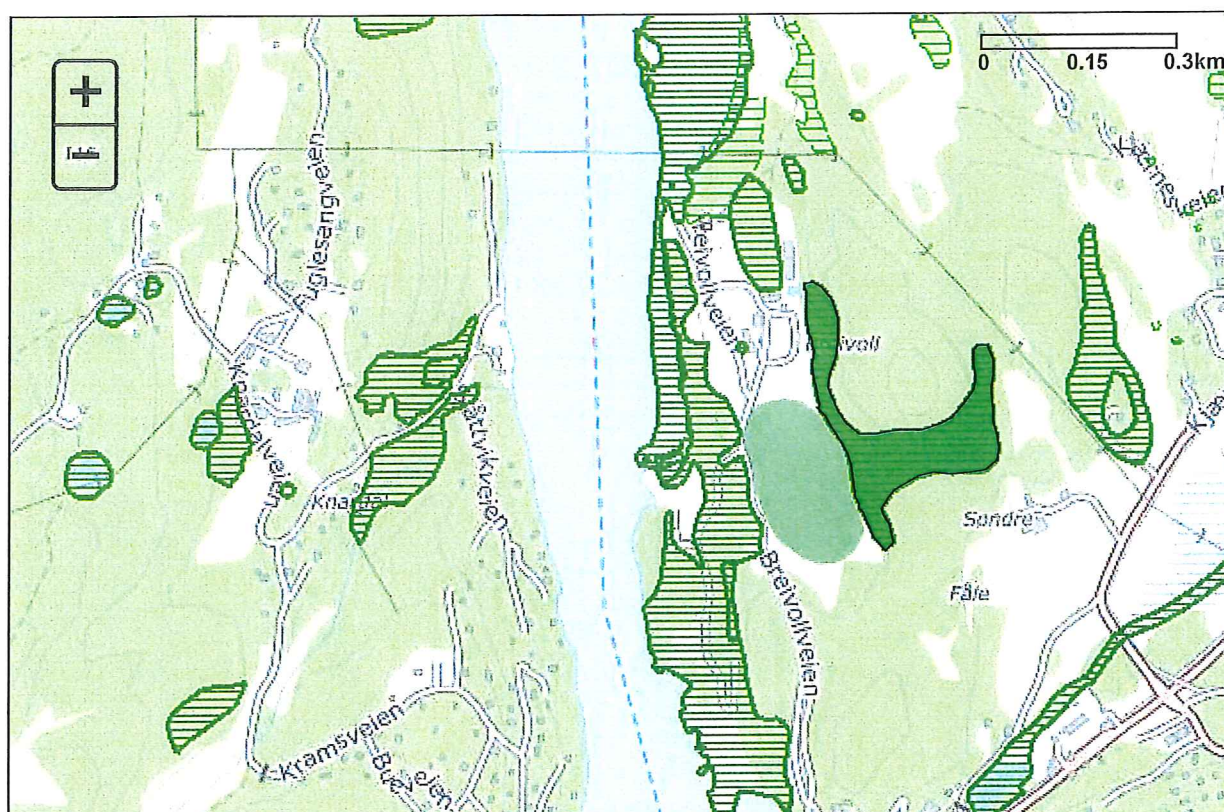
Mangler

Totalareal

33 daa

Kilder

Navn	År	Tittel	Lenke	Kildetype
Klepsland, Jon T.				Feltundersøkelser
Blindheim, T.	2004	Oppdatering av naturtypekartet i Ås kommune. Siste Sjanse notat 2005-7.		Litteratur



Kartgrunnlag: [Kartverket](#), [Geovekst](#) og [kommuner](#)



Naturbase

10.05.2016

Fakta: Naturtype

Breivoll

Id	BN00051955
Områdenavn	Breivoll
Kommuner	Ås
Naturtype	Parklandskap
Utforming	Parker
Verdi	Svært viktig
Utvalgt naturtype	Ja
Navn på utvalgt naturtype	U03 - Hule eiker
Registreringdato	27.10.2004
Nøyaktighetsklasse	< 20 m
Tilstand	
MOB-Land prioritet	G Ikke vurdert
Modellert	
Gjennomsnittsdyp	
Forvaltningsplan	
Forvaltningsavtale	0
Forvaltningsavtale inngått	
Forvaltningsavtale utløper	
Bruk	
Påvirkningsfaktor	
Verdibegrunnelse	Funn av store gamle eiker, rik vegetasjon og funn av en rekke rødlistearter i ulike organismegrupper og med høy rødlistekategori gir verdi som svært viktig (A verdi).

Innledning

Lokalitetsbeskrivelsen er sist oppdatert av BioFokus nov. 2006. Lokaliteten ble sist befart høsten 2004. Parklandskap med flere naturskogskoller dominert av eik eller furu. Breivoll er et mye brukt turområde, store deler er tilrettelagt med stier og parkplener. Kollene har en variert treslagsblanding med mye edle løvtrær. Alderfordelingen er noe skjev mellom treslagene ved at de fleste eikene er store og gamle (opp til 120 cm i diameter), mens andre løvtrær jevnt over er ganske unge. Det er svært lite død ved, noe som tyder på et tidligere mer intensivt bruk av disse eikekollene. Vegetasjonen veksler i atrikhet fra fattig bærlyng til urterike tørrbakker. Lokaliteten har stort potensiale med hensyn til arter knyttet til grove gamle eiker samt rikere edelløvskog.

Beliggenhet

Naturtyper

Artsmangfold

Påvirkning

Fremmede arter

Skjøtsel

Fristille enkelte store perifere eik. Tynne noe askeoppslag

Landskap

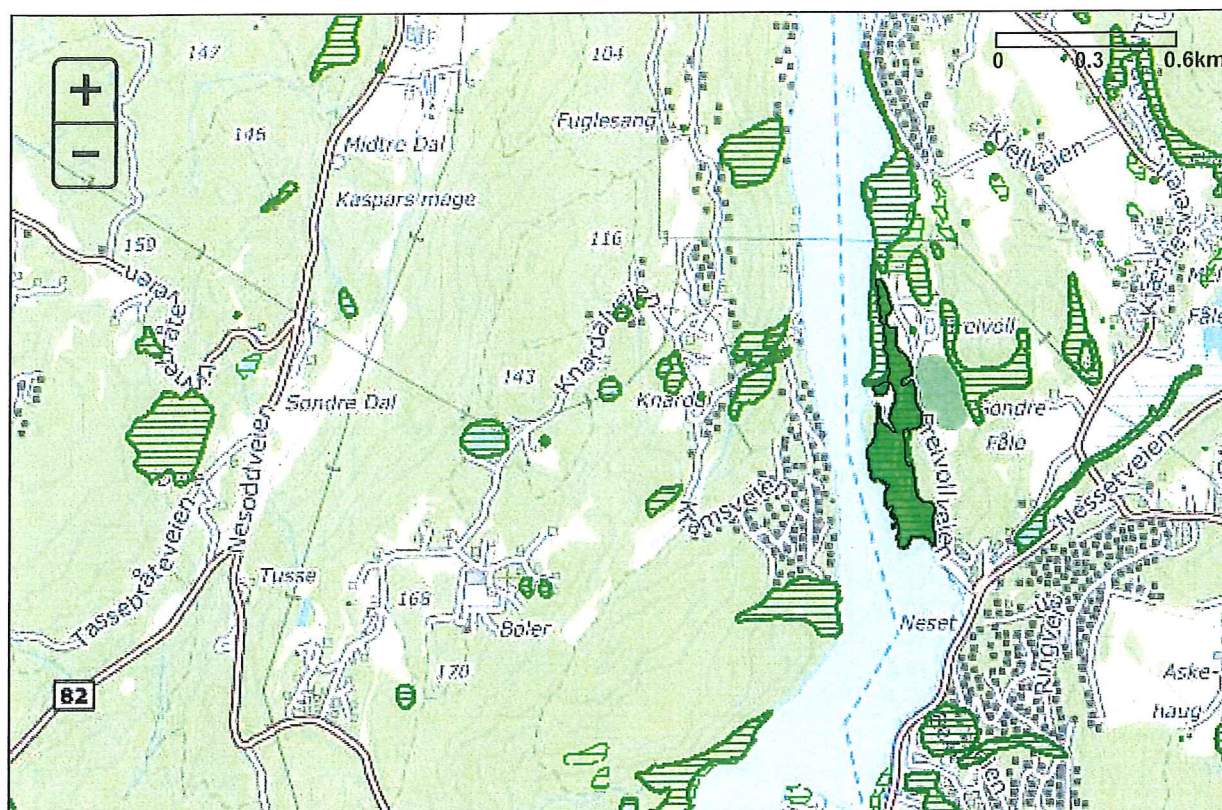
Mangler

Totalareal

75 daa

Kilder

Navn	År	Tittel	Lenke	Kildetype
Bratli, Harald				Feltundersøkelser
Klepsland, Jon T.				Feltundersøkelser
Blindheim, T.	2004	Oppdatering av naturtypekartet i Ås kommune. Siste Sjanse notat 2005-7.		Litteratur



Kartgrunnlag: [Kartverket](#), [Geovekst](#) og [kommuner](#)



Naturbase

10.05.2016

Fakta: Naturtype

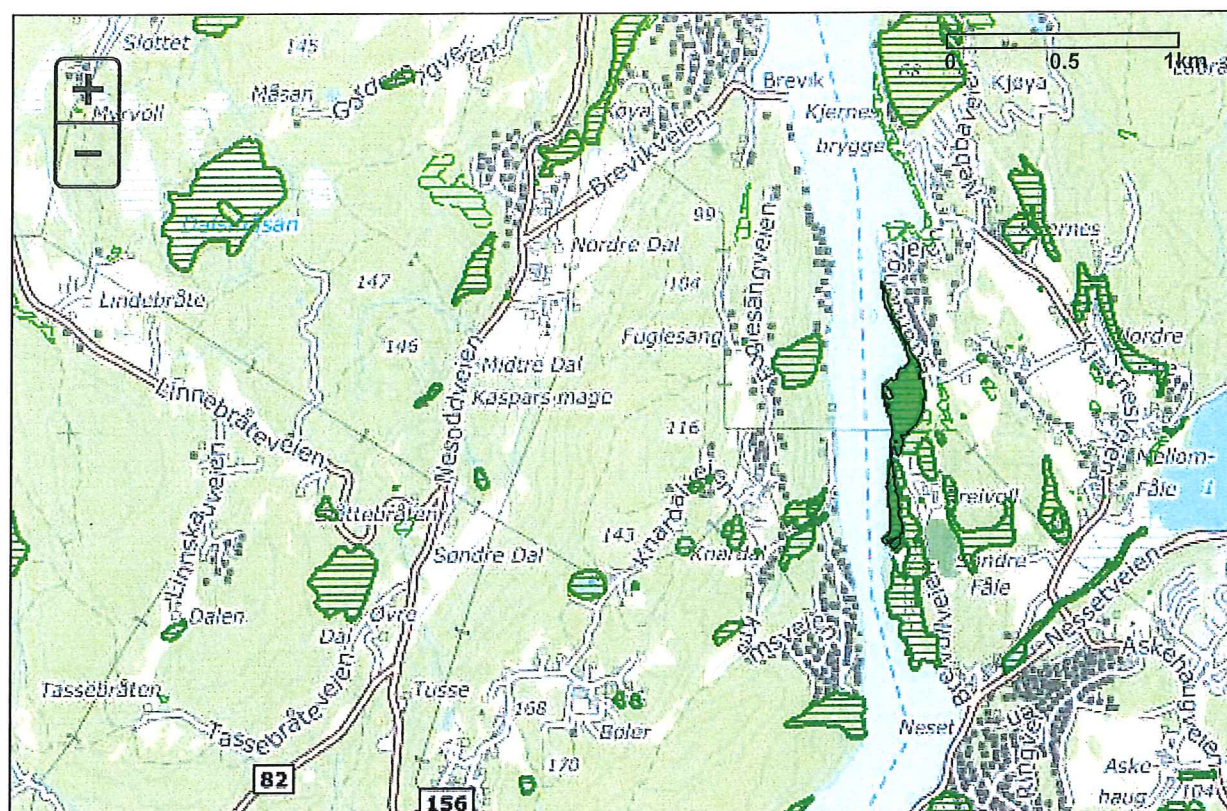
Breivoll

Id	BN00044462
Områdenavn	Breivoll
Kommuner	Ås
Naturtype	Bløtbunnsområder i strandsonen
Utforming	Strandflater av mudderblandet sand
Verdi	Viktig
Utvalgt naturtype	Nei
Registreringdato	19.12.2008
Nøyaktighetsklasse	20 - 50 m
Tilstand	
MOB-Land prioritet	G Ikke vurdert
Modellert	
Gjennomsnittsdyp	
Forvaltningsplan	
Forvaltningsavtale	0
Forvaltningsavtale inngått	
Forvaltningsavtale utløper	
Bruk	
Påvirkningsfaktor	
Verdibegrunnelse	
Innledning	Et langstrakt område med et større om råde sandbunn Begrunnelse:Området dekker 50 000 i 500 000 m².
Beliggenhet	
Naturtyper	
Artsmangfold	
Påvirkning	
Fremmede arter	
Skjøtsel	
Landskap	
Mangler	
Totalareal	59 daa

Kilder

Navn	År	Tittel	Lenke	Kildetype
NIVA	2008			Annet

Navn	År	Tittel	Lenke	Kildetype
NIVA	2008			Annet



Kartgrunnlag: [Kartverket](#), [Geovekst](#) og [kommuner](#)